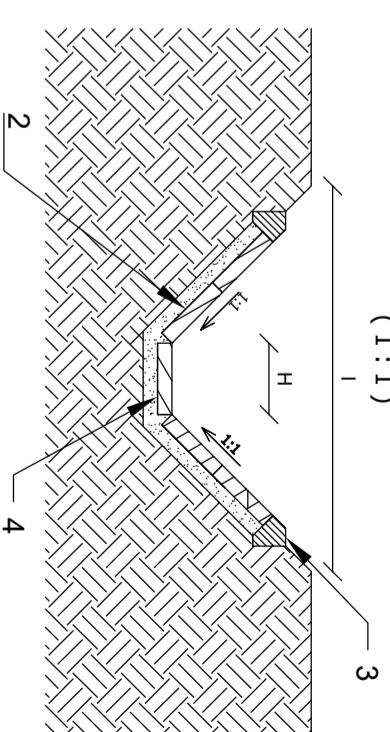
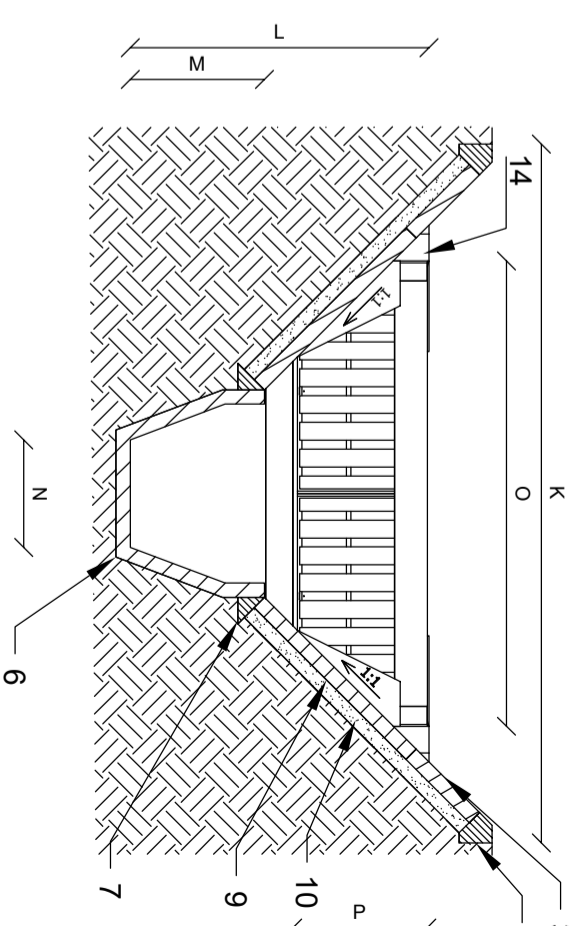
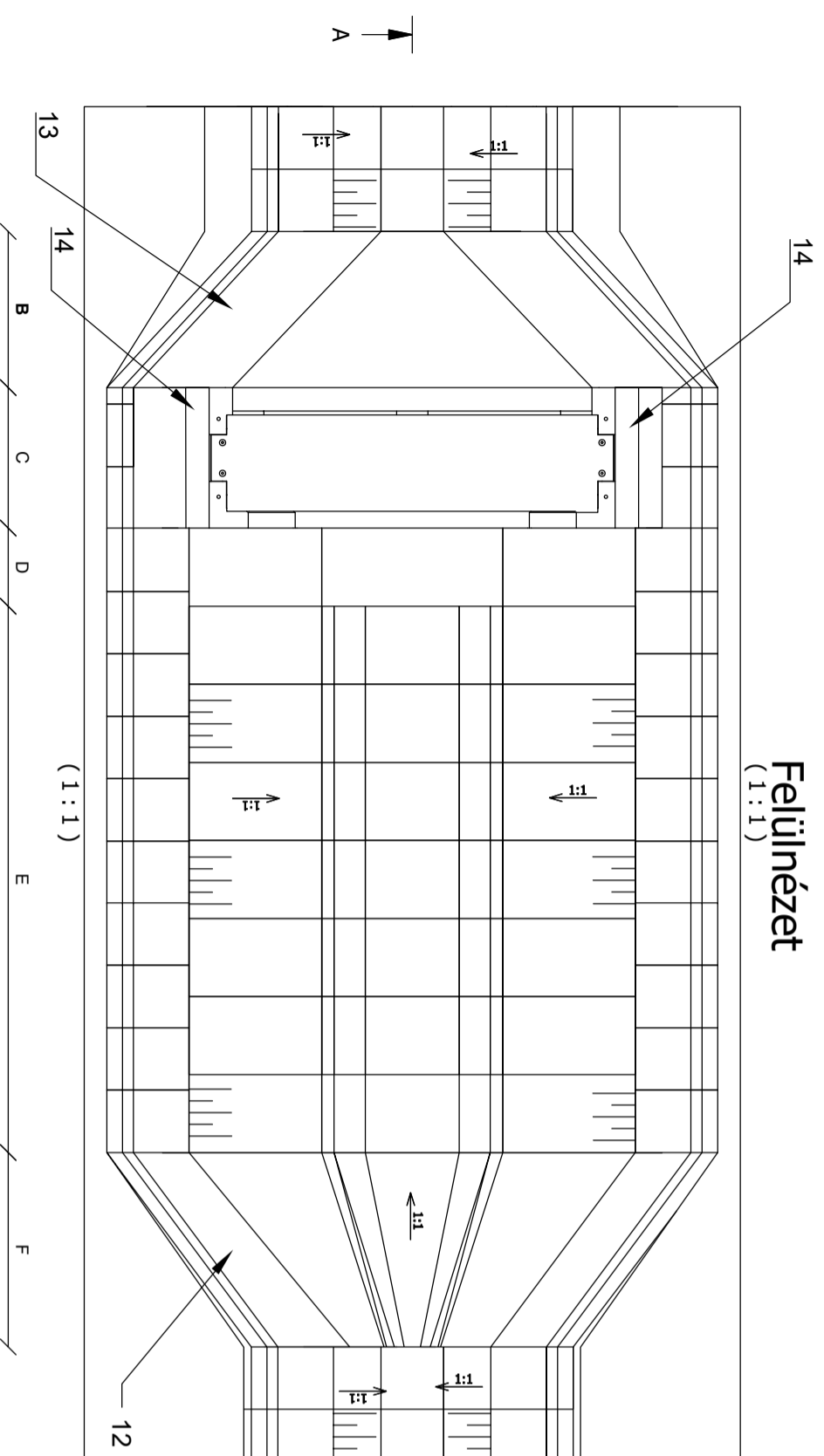


A-A metszet
(1 : 1)

B-B metszet
(1 : 1)



Felülnézet
(1 : 1)



C-C metszet
(1 : 30)

Jel	Megnevezés	Darab/egység	Megjegyzés
1	Talaj		
2	Hozzáfolyás/elfolyás beton fal (400x400)		Előre gyártott (C35/45-XD3-WF3-XK2(H)-V2(H)-16-F2)
3	Hozzáfolyás/elfolyás fölgerenda		C30/37-KC4-XD1-WF3-XV1(H)-24-F2
4	Hozzáfolyás/elfolyás beton kerék (400x400)		Előre gyártott (C35/45-XD3-WF3-XK2(H)-V2(H)-16-F2)
5	ENMIA TRP		Tiszta felületű, 225 l/s teljes átfolyás 400 l/s
6	Izapológó előregyártott meder		Előre gyártott 18 000/180
7	Izapológó beton fölgerenda (l=500)		C30/37-KC4-XD1-WF3-XV1(H)-24-F2
8	Izapológó beton fölgerenda (l=400)		C30/37-KC4-XD1-WF3-XV1(H)-24-F2
9	Izapológó fal (500x1200)		Előre gyártott (C35/45-XD3-WF3-XK2(H)-V2(H)-16-F2)
10	Izapológó fal (400x400)		Előre gyártott (C35/45-XD3-WF3-XK2(H)-V2(H)-16-F2)
11	Beton kőbőlés		C30/37-KC4-XD1-WF3-XV1(H)-24-F2
12	Monolit beton átvezetés, hozzáfolyás		C30/37-KC4-XD1-WF3-XV1(H)-24-F2
13	Monolit beton átvezetés, elfolyás		C30/37-KC4-XD1-WF3-XV1(H)-24-F2
14	Beton kőbőlés		C30/37-KC4-XD1-WF3-XV1(H)-24-F2

Jel	Hossz (m)
A	
B	
C	
D	
E	
F	
G	
H	
I	
J	
K	
L	
M	
N	
O	
P	
Q	
R	

Rajz címe:
ENMIA TRP 225 nyílt árokba telepíthető olajleválasztó berendezés
Mintarajz

Ez a terv a Puroco Kft. tulajdonát tartja. A terv a Puroco Kft. tulajdonát tartja. A terv a Puroco Kft. tulajdonát tartja. A terv a Puroco Kft. tulajdonát tartja.